

# 1070 CLÁSICA



## CARACTERÍSTICAS

65% poliéster / 35% algodón, felpa perchada, 280 g/m<sup>2</sup>. Sudadera con cuello, puños y cinturilla de punto canalé 1x1 con elastano. Cubrecosturas reforzado en cuello.

\* Disponible en talla XXXL: blanco 01, gris vigoré 58, marino 55, negro 02, royal 05, rojo 60, verde botella 56 y plomo oscuro 46.

\* Disponible en talla 1/2: rojo 60, azul océano 100, marino 55 y verde oasis 114.

\* Color gris vigoré 58: 65% algodón / 30% poliéster / 5% viscosa.

## CANTIDADES

Caja - 30 ud. / Pack - 1 ud.

## TALLAS

S · M · L · XL · XXL · XXXL  
1/2 · 3/4 · 5/6 · 7/8 · 9/10 · 11/12

## COLORES



01  
Blanco



02  
Negro



46  
Plomo Oscuro



58  
Gris Vigoré



03  
Amarillo



31  
Naranja



60  
Rojo



57  
Granate



100  
Azul Océano



05  
Royal



55  
Marino



114  
Verde Oasis



56  
Verde Botella



# 1087 CAPUCHA



## CARACTERÍSTICAS

65% poliéster / 35% algodón, felpa perchada, 280 g/m<sup>2</sup>.  
Sudadera capucha con bolsillo canguro y cordón ajustable. Puños y cinturilla de punto canalé 1x1 con elastano. Modelo de niño sin cordón.

\* Color gris vigoré 58: 65% algodón / 30% poliéster / 5% viscosa.

## CANTIDADES

HOMBRE: Caja - 30 ud. / Pack - 1 ud.  
NIÑO: Caja - 30 ud. / Pack - 1 ud.

## TALLAS

S · M · L · XL · XXL  
3/4 · 5/6 · 7/8 · 9/10 · 11/12

## COLORES



01 Blanco    02 Negro    58 Gris Vigoré    03 Amarillo



31 Naranja    60 Rojo    05 Royal    55 Marino



28 Pistacho



Detalle capucha



Detalle bolsillo canguro



# 1068

## URBAN WOMAN

**NEW**



### CARACTERÍSTICAS

65% poliéster/35% algodón, felpa perchada, 280 g/m<sup>2</sup>. Sudadera entallada de corte femenino con capucha forrada a contraste y al tono del cordón, y bolsillo canguro. Cubrecosturas de espiga reforzado en cuello. Punto canalé con elastano 1x1 en puños y cintura. Detalle thumb slit – puño canale con abertura de ojal para el pulgar.

\* Color gris vigoré 58: 65% algodón / 25% poliéster / 5% viscosa.

### CANTIDADES

Caja - 25 ud. / Pack - 1 ud.

### TALLAS

S · M · L · XL · XXL

### COLORES



5802  
Gris Vigoré  
Negro



4858  
Rosa Claro  
Gris Vigoré



5558  
Marino  
Gris Vigoré



6002  
Rojo  
Negro



0258  
Negro  
Gris Vigoré



1001  
Celeste  
Blanco



2001  
Verde Kelly  
Blanco



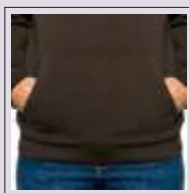
7871  
Rosetón  
Púrpura



8714  
Chocolate  
Verde Oasis



Detalle cubrecosturas  
cuello



Detalle bolsillo canguro



Detalle ojal cordón



Detalle capucha bicolor  
y cordón



Detalle thumb-slit



# 1067 URBAN

## CARACTERÍSTICAS

65% poliéster / 35% algodón, felpa perchada, 280 g/m<sup>2</sup>.  
Sudadera con capucha bicolor de doble tejido, con cordón contrastado ajustable, cubrecosturas en el cuello y bolsillo canguro. Punto canalé con elastano 1x1 en puños y cintura.



\* Color gris vigoré 58: 65% algodón / 25% poliéster / 5% viscosa.

## COLORES



0155  
Blanco  
Marino



0258  
Negro  
Gris Vigoré



5802  
Gris Vigoré  
Negro



6002  
Rojo  
Negro



4858  
Rosa Claro  
Gris Vigoré



1001  
Celeste  
Blanco



0501  
Royal  
Blanco



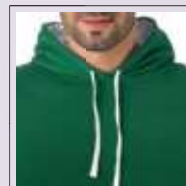
5558  
Marino  
Gris Vigoré



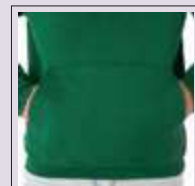
2001  
Verde Kelly  
Blanco



5658  
Verde Botella  
Gris Vigoré



Detalle capucha bicolor y cordón



Detalle bolsillo canguro

# 1088 CAIRO



## CARACTERÍSTICAS

65% poliéster / 35% algodón, felpa perchada, 280 g/m<sup>2</sup>.  
Sudadera de cuello alto con cremallera completa, bajo recto con cordón ajustable, dos bolsillos estilo canguro y punto canalé 1x1 con elastano en puños.

\* Color gris vigoré 58: 65% algodón / 30% poliéster / 5% viscosa.

## CANTIDADES

Caja - 30 ud. / Pack - 1 ud.

## TALLAS

S · M · L · XL · XXL

## COLORES



01  
Blanco



02  
Negro



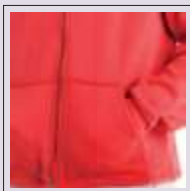
58  
Gris Vigoré



60  
Rojo



55  
Marino



Detalle bolsillo





**0351**  
**NADIA**  
P. 140

# 6421

## MONTBLANC



### CARACTERÍSTICAS

65% poliéster / 35% algodón, felpa perchada, 280 g/m<sup>2</sup>. 3% de elastano en puños. Sudadera con capucha, cuello alto y cremallera completa. Detalle canalé en contorno capucha y bolsillos. Bolsillo estilo canguro. Punto canalé 2x2 en puños y cintura.

\* Color gris vigoré 58: 65% algodón / 30% poliéster / 5% viscosa

### CANTIDADES

Caja - 25 ud. / Pack - 1 ud.

### TALLAS

S · M · L · XL · XXL

### COLORES



01  
Blanco

02  
Negro

58  
Gris Vigoré



60  
Rojo

55  
Marino



Detalle bolsillos delanteros



Detalle capucha



# 6411 ATLAS



## CARACTERÍSTICAS

65% poliéster / 35% algodón, felpa perchada, 280 g/m<sup>2</sup>.  
3% de elastano en puños.  
Sudadera con capucha femenina y actual. Cubre costuras color reforzado en cuello, cordón ancho ajustable en capucha con anillas plateadas, elástico ancho en puños y bajo de canalé 2x2. 2 bolsillos exteriores redondeados con ribete inacabado de canalé 2x2.

\* Color gris vigoré 58: 65% algodón / 30% poliéster / 5% viscosa.

## CANTIDADES

Caja - 25 ud. / Pack - 1 ud.

## TALLAS

S · M · L · XL

## COLORES



01  
Blanco



02  
Negro



58  
Gris Vigoré



60  
Rojo



Detalle capucha y cordón ajustable con anillas plateadas



Detalle ancho canalé y bolsillos delantero



# 1208 FORTUNA



## CARACTERÍSTICAS

100% algodón, punto liso, 230 g/m<sup>2</sup>.  
Chaqueta de cuello alto con cremallera completa, bolsillo lateral con cremallera y puños, cuello y bajo acabados en punto canalé ancho.

## CANTIDADES

Caja - 25 ud. / Pack - 1 ud.

## TALLAS

M · L · XL · XXL

## COLORES



01  
Blanco



02  
Negro



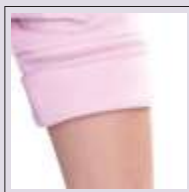
60  
Rojo



48  
Rosa Claro



Detalle canalé bajo



Detalle canalé puños





# 1099 BELLAGIO



## CARACTERÍSTICAS

100% poliéster, tejido polar, 290 g/m<sup>2</sup>.  
Chaleco polar con cuello alto y cremallera.  
Detalle bolsillos laterales con cremallera al tono.

## CANTIDADES

Caja - 15 ud. / Pack - 1 ud.

## TALLAS

S · M · L · XL · XXL · XXXL

## COLORES



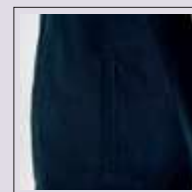
02  
Negro



60  
Rojo



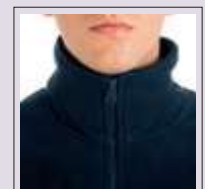
55  
Marino



Detalle bolsillo



Detalle manga



Detalle cuello

# 1096

## HIMALAYA

### MUJER



#### CARACTERÍSTICAS

100% poliéster, micropolar, 155 g/m².  
Micropolar con media cremallera en  
cuello y protector de barbilla.  
Puños con ribete elástico a tono.

- \* Tratamiento antipiling.
- \* Estilo entallado y femenino.
- \* Color 42 es el antiguo 05.

#### CANTIDADES

Caja - 25 ud. / Pack - 1 ud.

#### TALLAS

S · M · L · XL · XXL  
3/4 · 5/6 · 7/8 · 9/10 · 11/12

#### COLORES



02  
Negro



60  
Rojo



78  
Rosefón



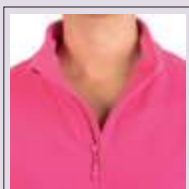
42  
Azul



55  
Marino



05  
Royal



Detalle abertura con  
cremallera



Detalle cierre cremallera  
y protector barbilla



Detalle tejido





# 1095 HIMALAYA HOMBRE



## CARACTERÍSTICAS

100% poliéster, micropolar, 155 g/m<sup>2</sup>.  
Micropolar con media cremallera en cuello y protector de barbilla. Puños con ribete elástico a tono.

- \* Tratamiento anti-pilling.
- \* Color 42 es el antiguo 05.

## CANTIDADES

Caja - 25 ud. / Pack - 1 ud.

## TALLAS

S · M · L · XL · XXL  
3/4 · 5/6 · 7/8 · 9/10 · 11/12

## COLORES



02  
Negro



60  
Rojo



42  
Azul



55  
Marino

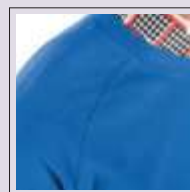


05  
Royal



# 1059 ALEXIS

NEW



Detalle cuello redondo ribeteado

## CARACTERÍSTICAS

100% poliéster, micropolar, 175 g/m<sup>2</sup>; gris vigoré 185 g/m<sup>2</sup>.

Micropolar con cuello redondo con ribete en el mismo tono. Tejido perchado por ambos lados.

\* Tratamiento antipilling.

## CANTIDADES

Caja - 25 ud. / Pack - 1 ud.

## TALLAS

S · M · L · XL · XXL

## COLORES



02  
Negro



99  
Azul Eléctrico



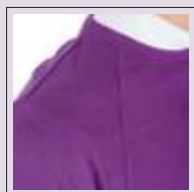
58  
Gris Vigoré



123  
Rojo Rubi

# 1069 ALEXIA

NEW



Detalle cuello redondo  
ribeteado

## CARACTERÍSTICAS

100% poliéster, micropolar, 175 g/m<sup>2</sup>; gris  
vigoré 185 g/m<sup>2</sup>.  
Micropolar de corte entallado para mujer  
con cuello redondo con ribete en el mismo  
tejido. Tejido perchado por ambos lados.

\* Tratamiento antipilling.

## CANTIDADES

Caja - 25 ud. / Pack - 1 ud.

## TALLAS

S · M · L · XL · XXL

## COLORES



02  
Negro



99  
Azul Eléctrico



58  
Gris Vigoré



123  
Rojo Rubí



78  
Rosetón



71  
Púrpura



# 1091

## PIRINEO MUJER



### CARACTERÍSTICAS

100% poliéster, polar, 300 g/m<sup>2</sup>.  
Chaqueta Polar de cuello alto forrado  
y cremallera entera inyectada al tono.  
Bolsillos laterales con cremallera, puños  
elásticos y ajustadores laterales. Corte  
entallado.



\* Tratamiento antipiling.  
\* El color 42 es el antiguo 05.



### CANTIDADES

Caja - 15 ud. / Pack - 1 ud.

### TALLAS

S · M · L · XL · XXL

### COLORES



01  
Blanco



02  
Negro



60  
Rojo



42  
Azul



05  
Royal



55  
Marino



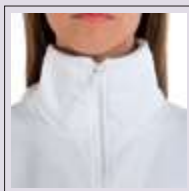
71  
Púrpura



114  
Verde Oasis



78  
Rosetón



Detalle cuello  
y cremallera



Detalle bolsillo lateral





# 1089

## PIRINEO HOMBRE

### CARACTERÍSTICAS

100% poliéster, polar 300 g/m<sup>2</sup>.  
 Chaqueta Polar, con cuello alto forrado  
 y cremallera inyectada al tono. Bolsillos  
 laterales con cremallera, puños elásticos y  
 bajo con ajustadores laterales.

- \* Tratamiento antipiling.
- \* Nuevo patronaje de niño mejorado.
- \* Disponible en talla XXXL: negro 02, plomo 23, rojo 60, marino 55, royal 05, verde botella 56 y púrpura 71.
- \* El color 42 es el antiguo 05.

### CANTIDADES

Caja - 15 ud. / Pack - 1 ud.

### TALLAS

S · M · L · XL · XXL · XXXL  
 2 · 4 · 6 · 8 · 10 · 12 · 16

### COLORES



Detalle bolsillo lateral



Detalle puño

