

# 0442 SPORTING



Detalle diseño  
y vivos en cuello



Detalle rejilla  
transpirable en espalda



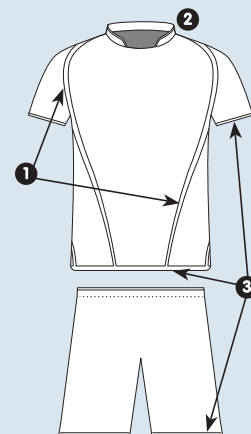
Detalle rejilla  
transpirable en espalda



Detalle contrastes color en  
rejilla transpirable lateral



Detalle ribete en  
contraste en pantalón



- 1 Rejilla transpirable combinada en color contrastado en hombros, laterales y espalda.
- 2 Cuello con vivos en contraste.
- 3 Detalle ribete en contraste.

### CARACTERÍSTICAS

100% poliéster, 140 g/m<sup>2</sup>.  
 Conjunto deportivo unisex, con rejilla transpirable combinada en color contrastado en hombros, laterales y espalda. Cuello con vivos en contraste. Tejido técnico liso de fibra transpirable, muy agradable al tacto y de fácil secado.

\* Producto especial para sublimación.

### CANTIDADES

Caja - 50 ud. / Pack - 1 ud.

### TALLAS

M · L · XL · XXL  
 4 · 8 · 12 · 16

### COLORS



6003  
Rojo  
Amarillo



55108  
Marino  
Gris Perla



2001  
Verde Kelly  
Blanco

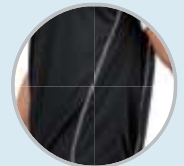


DISPONIBLE  
DURANTE 3 AÑOS

# 0433 PREMIER



Detalle diseño cuello V



Detalle lateral



Detalle diseño lateral pantalón

- 1 Camiseta con manga ranglán.
- 2 Pespunte contrastados en camiseta y pantalón

**CARACTERÍSTICAS**

100% poliéster, 140 g/m<sup>2</sup>.  
 Conjunto deportivo unisex combinado, pantalón y camiseta con manga ranglán con pespunte contrastado.  
 Tejido técnico liso de fibra transpirable, muy agradable al tacto y de fácil secado.

\* Producto especial para sublimación.

**CANTIDADES**

Caja - 50 ud. / Pack - 1 ud.

**TALLAS**

M · L · XL · XXL  
 4 · 8 · 12 · 16

**COLORES**



0201  
Negro  
Blanco



6001  
Rojo  
Blanco



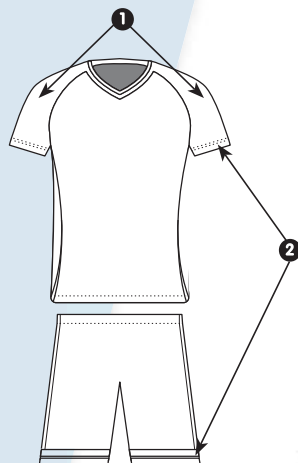
3102  
Naranja  
Negro



1055  
Celeste  
Marino

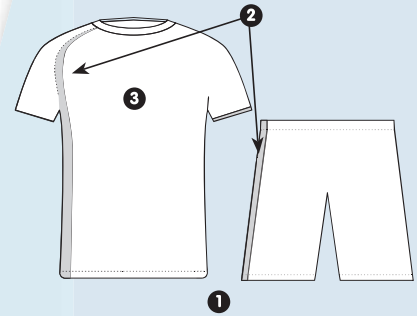


22502  
Lima  
Negro



DISPONIBLE  
DURANTE 3 AÑOS

# 0434 CORNER



- 1 Conjunto deportivo unisex combinado.
- 2 Pantalón con contraste lateral y camiseta con manga raglán y lateral contrastado.
- 3 Tejido técnico de fibra transpirable, muy agradable al tacto y de fácil secado.



Detalle línea en contraste y cuello.



Detalle pantalón



Detalle combinación de color en lateral y manga



### CARACTERÍSTICAS

100% poliéster, 140 g/m<sup>2</sup>.  
Conjunto deportivo unisex combinado.

\* Producto especial para sublimación.

### CANTIDADES

Caja - 50 ud. / Pack - 1 ud.

### TALLAS

M · L · XL · XXL  
4 · 8 · 12 · 16

### COLORES



0112  
Blanco  
Turquesa



0305  
Amarillo  
Royal



4002  
Fucsia  
Negro

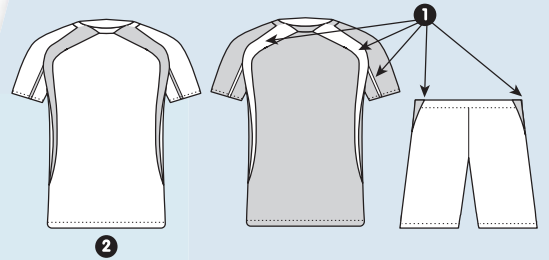


0501  
Royal  
Blanco



DISPONIBLE  
DURANTE 3 AÑOS

# 0429 SALAS



- 1 Inserciones en contraste.
- 2 El color de la segunda camiseta se compone de manera contraria.

## CARACTERÍSTICAS

100% poliéster, 130 g/m<sup>2</sup>.  
Conjunto deportivo unisex compuesto de 2 camisetas + 1 pantalón.

- \* Conjunto sin calcetas.
- \* Especial sublimación.

## CANTIDADES

Caja - 20 ud. / Pack - 1 ud.

## TALLAS

M · L · XL · XXL  
4 · 8 · 12 · 16



Detalle inserción en  
contraste manga



Detalle cuello y  
contrastes frontales

**COLORES**



**6001**  
Rojo  
Blanco



**0112**  
Blanco  
Turquesa



**0501**  
Royal  
Blanco



**5501**  
Marino  
Blanco



**4002**  
Fucsia  
Negro



**2802**  
Pistacho  
Negro



**02221**  
Negro  
Amarillo Fluor



**55228**  
Marino  
Rosa Fluor



**05221**  
Royal  
Amarillo Fluor



DISPONIBLE  
DURANTE 3 AÑOS

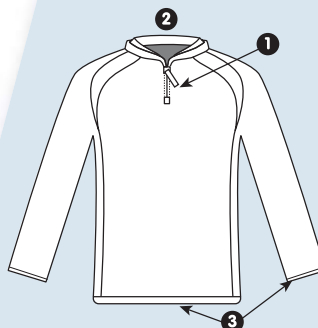






**0355**  
**ARANTXA**  
P. 143

# 1097 SEÚL



- 1 Apertura con media cremallera invisible.
- 2 Doble cuello (el interior en malla).
- 3 Bajos y puños ribeteados.



DISPONIBLE  
DURANTE 3 AÑOS

## CARACTERÍSTICAS

85% poliéster / 15% algodón, 200 g/m<sup>2</sup>. Sudadera deportiva combinada, con afelpado interior que facilita la absorción, apertura con media cremallera invisible. Detalle contrastado en manga ranglán.

\* Producto especial para sublimación.

## CANTIDADES

Caja - 50 ud. / Pack - 1 ud.

## TALLAS

S · M · L · XL · XXL  
4 · 8 · 12 · 16

## COLORES



0201  
Negro  
Blanco



6001  
Rojo  
Blanco



5501  
Marino  
Blanco



0501  
Royal  
Blanco



Detalle doble capa  
en cuello con rejilla  
transpirable y vivos



Detalle contraste  
frontal



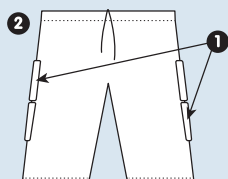
Detalle diseño  
cremallera



Detalle cuello tejido  
transpirable

# 0486

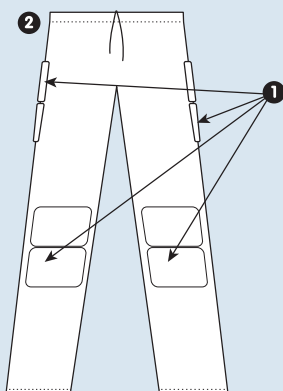
## PANTALÓN CORTO PORTERO



- 1 Inserciones laterales acolchadas.
- 2 Cinturilla elástica con cordón ajustable.

# 0487

## PANTALÓN LARGO PORTERO



- 1 Inserciones acolchadas.
- 2 Cinturilla elástica con cordón ajustable.



**0486**  
02 Negro



**0487**  
02 Negro



### CARACTERÍSTICAS

100% poliéster, 270 g/m<sup>2</sup>.

Pantalón corto portero.  
Inserciones laterales acolchadas.  
Cinturilla elástica con cordón ajustable.

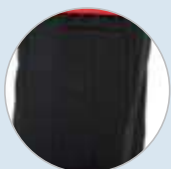
Pantalón largo portero.  
Inserciones acolchadas en laterales y rodilleras.  
Cinturilla elástica con cordón ajustable.

### CANTIDADES

Caja - 25 ud. / Pack - 1 ud.

### TALLAS

M · L · XL · XXL  
8 · 12 · 16

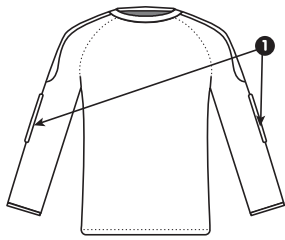


Detalle acolchado cadera



Detalle acolchado rodilla





1 Acolchado en mangas.



# 0403 SPIDER



DISPONIBLE  
DURANTE 3 AÑOS

## CARACTERÍSTICAS

100% poliéster 180 gr/m<sup>2</sup>.  
Camiseta de portero unisex. Acolchado en mangas.

- \* Tejido transpirable de fácil secado.
- \* Producto especial para sublimación.

## CANTIDADES

Caja - 25 ud. / Pack - 1 ud.

## TALLAS

M · L · XL · XXL  
8 · 12 · 16

## COLORES



03  
Amarillo



31  
Naranja



60  
Rojo



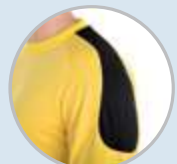
225  
Verde Lima



Detalle puño



Detalle coderola manga



Detalle combinación  
hombro

# 0453 PLAYER



DISPONIBLE  
DURANTE 4 AÑOS

## CARACTERÍSTICAS

100% poliéster, 140 g/m<sup>2</sup>.  
Pantalón corto deportivo sin slip interior, con cinturilla elástica ajustable con cordón. Tejido transpirable tipo piqué, de fácil lavado y secado.

\* Producto especial para sublimación.

## CANTIDADES

Caja - 50 ud. / Pack - 1 ud.

## TALLAS

S - M · L · XL · XXL  
4 - 8 · 12 · 16

## COLORES



02  
Negro



55  
Marino



05  
Royal



60  
Rojo







# 0484 CALCIO



### CARACTERÍSTICAS

100% poliéster, 130 g/m².  
Pantalón deportivo con slip interior y cinturilla elástica con cordón. Tejido transpirable de fácil lavado y secado.

\* Producto especial para sublimación.

### CANTIDADES

Caja - 50 ud. / Pack - 1 ud.

### TALLAS

M · L · XL · XXL  
4 · 8 · 12 · 16

### CANTIDADES



# 0414

## PETO



### CARACTERÍSTICAS

100% poliéster, 130 g/m<sup>2</sup>.  
Peto unisex. Tejido transpirable y fácil secado.

\* Producto especial para sublimación.

### CANTIDADES

Caja - 50 ud. / Pack - 1 ud.

### TALLAS

M · XL  
8 · 16

### COLORES



01  
Blanco



221  
Amarillo Fluor



223  
Naranja Fluor



05  
Royal



# 0491 CALCETAS SOCCER



## CARACTERÍSTICAS

Caña: 100% poliéster.  
Pie: 80% poliéster / 17% algodón / 3% elastano.  
Calcetas deportivas de alta duración, canalé con elasticidad progresiva adaptándose a diferentes medidas, zonas elásticas para una mejor sujeción.

## CANTIDADES

Caja - 100 ud. / Pack - 1 ud.

## TALLAS

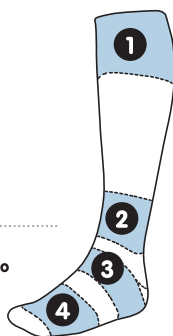
Kid (31-34) · Junior (35-40) · Senior (41-46)



01 Blanco 02 Negro 03 Amarillo 31 Naranja



60 Rojo 05 Royal 55 Marino



- 1 Elástico antideslizamiento
- 2 Sujeción extra tobillo
- 3 y 4 Sujeción especial

# 0327 CALCETÍN CORTO



## CARACTERÍSTICAS

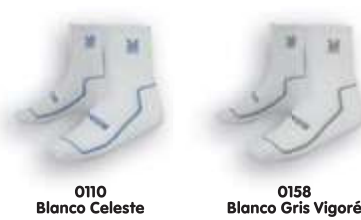
80% algodón/15% spandex/5% elastano.  
Calcetín transpirable y cómodo.  
Máxima calidad.

## CANTIDADES

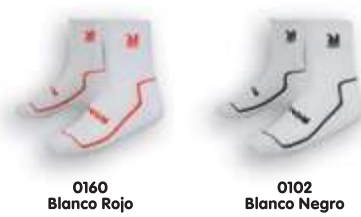
Caja - 100 ud. / Pack - 1 ud.

## TALLAS

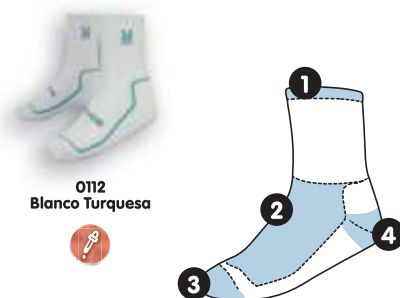
Talla 1 (37-39) · Talla 2 (40-42) · Talla 3 (43-45)



0110 Blanco Celeste 0158 Blanco Gris Vigoré



0160 Blanco Rojo 0102 Blanco Negro



0112 Blanco Turquesa

- 1 Elástico extra suave
- 2 Empeine
- 3 Punta antirrotura
- 4 Talón antirrotura

# 0328 PINKI



## CARACTERÍSTICAS

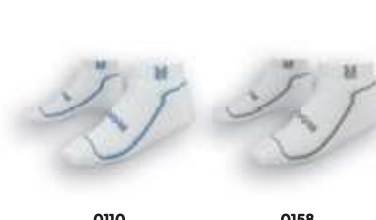
80% algodón/15% spandex/5% elastano.  
Calcetín pinki, con ajustador en tobillo, transpirable y cómodo. Máxima calidad.

## CANTIDADES

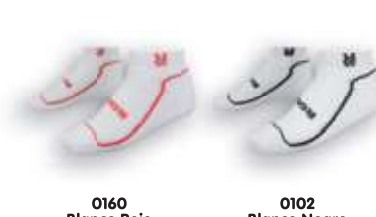
Caja - 100 ud. / Pack - 1 ud.

## TALLAS

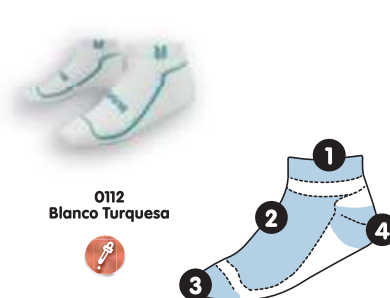
Talla 1 (37-39) · Talla 2 (40-42) · Talla 3 (43-45)



0110 Blanco Celeste 0158 Blanco Gris Vigoré



0160 Blanco Rojo 0102 Blanco Negro



0112 Blanco Turquesa

- 1 Elástico extra suave
- 2 Empeine
- 3 Punta antirrotura
- 4 Talón antirrotura