



# 10 // Herramientas & Seguridad

El bricolaje siempre es más sencillo con un poco de planificación. La gama ampliada de herramientas y organizadores de este año da en el clavo si lo que quieres es tenerlo todo preparado.

Más prácticos que nunca y con aún más equipos a tu disposición.



10421803

NEW



10421801



10421802



10421800

### // RASCADOR DE HIELO Y LIMPIAPARABRISAS "FREEZZ"

Plástico PS y TPR.

Un cómodo rascador de hielo y limpiaparabrisas en tamaño de bolsillo.  
8,5 x 6 x 0,3 cm

Precio de técnica de personalización: Tampografía 70 x 30 mm

Und.	500	1.000	2.500	>5.000	
€	0,54	0,52	0,50	0,48	Precio sin marcaje
€	<b>0,74</b>	<b>0,72</b>	<b>0,68</b>	<b>0,66</b>	<b>Precio con marcaje *</b>



10416700



10416701

### // RASCADOR DE HIELO "CHILL"

Plástico.

Un rascador de mano básico para parabrisas.  
21,5 x 8,8 x 1,2 cm

Precio de técnica de personalización: Tampografía ø 60 mm

Und.	100	250	500	>1.000	
€	0,58	0,58	0,58	0,58	Precio sin marcaje
€	<b>0,84</b>	<b>0,76</b>	<b>0,74</b>	<b>0,72</b>	<b>Precio con marcaje *</b>



10415700

### // RASPADOR DE HIELO CON GUAANTE

Poliéster y plástico.

Raspador de hielo con un guante de poliéster con relleno de protección extra en el interior.  
29 x 16 x 2 cm

Precio de técnica de personalización: Tampografía 70 x 10 mm

Und.	100	250	500	>1.000	
€	1,62	1,54	1,46	1,38	Precio sin marcaje
€	<b>2,06</b>	<b>1,90</b>	<b>1,80</b>	<b>1,72</b>	<b>Precio con marcaje *</b>



10415800

### // DISCO PARA PARKING 5 EN 1

Plástico.

Disco para parking con un rascador de hielo, limpiador de goma, una moneda para carro y el medidor de profundidad de la banda de rodadura. El disco tiene una gran área blanca para el logo en la espalda. El texto "La hora de llegada" en la portada del disco aparece en Holandés, Inglés, francés, alemán e italiano. 15 x 11 x 0,7 cm

Precio de técnica de personalización: Tampografía ø 60 mm

Und.	100	250	500	>1.000	
€	1,62	1,54	1,46	1,38	Precio sin marcaje
€	<b>1,94</b>	<b>1,78</b>	<b>1,70</b>	<b>1,60</b>	<b>Precio con marcaje *</b>



10410400

### // PARASOL PARA COCHE

Espuma de EPE.

Parasol que se coloca fácilmente en el parabrisas de tu coche.  
129 x 60 x 0,2 cm

Precio de técnica de personalización: Serigrafía 350 x 400 mm

Und.	100	250	500	>1.000	
€	1,84	1,74	1,66	1,58	Precio sin marcaje
€	<b>3,38</b>	<b>3,12</b>	<b>2,94</b>	<b>2,78</b>	<b>Precio con marcaje *</b>



10033002



10033000



10033001

### // TOALLA CON FUNDA

Toalla: poliéster 320 g/m2 . Funda: poliéster 600D.

Toalla de poliéster de 30 x 30 cm. en bolsa de malla con cierre de cordón.  
ø 8 x 10,5 cm

Cumple con la legislación vigente: AZO • Formaldehido

Precio de técnica de personalización: Transfer 50 x 30 mm

Und.	100	250	500	>1.000	
€	2,66	2,52	2,40	2,28	Precio sin marcaje
€	<b>3,72</b>	<b>3,46</b>	<b>3,28</b>	<b>3,12</b>	<b>Precio con marcaje *</b>



10408800

// MEDIDOR PRESIÓN NEUMÁTICOS

Aluminio.

Salva el planeta con menos emisiones de CO2. Asegúrate de que tus neumáticos tienen la presión adecuada y tendrás un menor consumo de combustible. Medidas bar / kPa y lbs. ø 1 x 9 cm

Precio de técnica de personalización: Láser 54 x 5 mm

Und.	100	250	500	>1.000	
€	0,62	0,58	0,56	0,54	Precio sin marcaje
€	<b>1,08</b>	<b>0,92</b>	<b>0,84</b>	<b>0,82</b>	<b>Precio con marcaje *</b>



10412900

// MANÓMETRO MINI DIGITAL

Plástico ABS.

Medidor de presión digital y compacto en un llavero de metal. Medida de presión en bares. 8 x 3 x 1,1 cm

Cumple con la legislación vigente: EMC • WEE(REE) • Directiva sobre Pilas  
 Precio de técnica de personalización: Tampografía 27 x 12 mm

Und.	50	100	250	>1.000	
€	8,12	7,72	7,34	6,98	Precio sin marcaje
€	<b>8,66</b>	<b>8,16</b>	<b>7,70</b>	<b>7,32</b>	<b>Precio con marcaje *</b>



10422500



10422501

// LLAVERO LINTERNA DE EMERGENCIA PARA COCHE "PADDOCK"

Plástico PS.

Un llavero con LED blanco simple de alta luminosidad con rompetanillas y cortador de cinturones. Pilas incluidas. 8,3 x 3,5 x 1,8 cm

Cumple con la legislación vigente: WEE(REE) • Directiva sobre Pilas  
 Precio de técnica de personalización: Tampografía 40 x 13 mm

Und.	100	250	500	>1.000	
€	2,18	2,08	1,98	1,88	Precio sin marcaje
€	<b>2,46</b>	<b>2,30</b>	<b>2,18</b>	<b>2,08</b>	<b>Precio con marcaje *</b>



10419801



10419800

// MEDIDOR PRESIÓN NEUMÁTICOS Y LUZ LLAVERO "HANDI"

Plástico.

Llave linterna y manómetro 2 en 1. Muestra la presión en PSI, LBS, bar y kg hasta 3,5 BAR. Pilas incluidas. 8,7 x 2,1 x 3,5 cm

Cumple con la legislación vigente: EMC • WEE(REE) • Directiva sobre Pilas  
 Precio de técnica de personalización: Tampografía 40 x 10 mm

Und.	100	250	500	>1.000	
€	1,70	1,62	1,54	1,46	Precio sin marcaje
€	<b>1,98</b>	<b>1,84</b>	<b>1,74</b>	<b>1,66</b>	<b>Precio con marcaje *</b>



10422302



10422301



10422303



10422300

// MEDIDOR DE DIBUJO DE NEUMÁTICOS Y LLAVERO LINTERNA "CHICANE"

Plástico ABS.

Llavero con medición de dibujo de neumáticos con un LED blanco simple de alta luminosidad y linterna tirando del llavero. 7,4 x 2,6 x 1 cm

Cumple con la legislación vigente: WEE(REE) • Directiva sobre Pilas  
 Precio de técnica de personalización: Tampografía 20 x 15 mm

Und.	100	250	500	>1.000	
€	1,58	1,50	1,42	1,34	Precio sin marcaje
€	<b>1,86</b>	<b>1,72</b>	<b>1,62</b>	<b>1,54</b>	<b>Precio con marcaje *</b>



10412800

// MARTILLO DE EMERGENCIA

Plástico ABS.

Martillo de emergencia que tiene un cortador de cinturón integrado en el mango. 15 x 9,5 x 2,1 cm

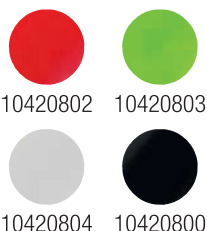
Precio de técnica de personalización: Tampografía 45 x 10 mm

Und.	100	250	500	>1.000	
€	2,90	2,76	2,62	2,48	Precio sin marcaje
€	<b>3,22</b>	<b>3,00</b>	<b>2,86</b>	<b>2,70</b>	<b>Precio con marcaje *</b>

\* Incluido 1 color, 1 posición • Puesta en máquina no incluida • Otras técnicas de marcaje disponibles • Contáctanos para cantidades inferiores al mínimo



10420801



**// ADAPTADOR PARA COCHE "CASCO"**

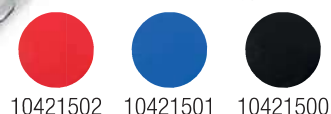
**Plástico ABS.**

Adaptador de enchufe simple para coche. Enchúfalo en la toma del encendedor para cargar tus dispositivos personales. Salida: 500 mA-1 A.  
ø 2,4 x 2,2 x 5,7 cm

Cumple con la legislación vigente: EMC • WEE(REE)  
Precio de técnica de personalización: Tampografía 15 x 10 mm

Und.	100	250	500	>1.000	
€	1,26	1,20	1,14	1,08	Precio sin marcaje
€	<b>1,54</b>	<b>1,42</b>	<b>1,34</b>	<b>1,28</b>	<b>Precio con marcaje *</b>

10421503



**// LLAVERO ADAPTADOR DE COCHE "SWIVEL"**

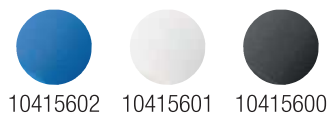
**Plástico PS y metal.**

Un llavero giratorio que se convierte en adaptador de carga para coche, para cargar tus dispositivos personales durante los viajes. Salida: 5 V / 1000 mAh. Anillo de metal dividido de Ø 32 mm.  
6,5 x 1,9 cm

Cumple con la legislación vigente: EMC • WEE(REE)  
Precio de técnica de personalización: Tampografía 30 x 15 mm

Und.	100	250	500	>1.000	
€	2,78	2,64	2,50	2,38	Precio sin marcaje
€	<b>3,06</b>	<b>2,86</b>	<b>2,70</b>	<b>2,58</b>	<b>Precio con marcaje *</b>

10415603



**// ADAPTADOR PARA COCHE**

**Plástico.**

Adaptador con una salida 1A/5V para su uso en un automóvil. Incluye un puerto USB para cargar dispositivos electrónicos como un teléfono móvil o iPod.  
ø 2,4 x 4,3 cm

Cumple con la legislación vigente: EMC • WEE(REE)  
Precio de técnica de personalización: Tampografía 10 x 3 mm

Und.	100	250	500	>1.000	
€	2,78	2,64	2,50	2,38	Precio sin marcaje
€	<b>3,06</b>	<b>2,86</b>	<b>2,70</b>	<b>2,58</b>	<b>Precio con marcaje *</b>

10419404



**// ADAPTADOR COCHE "DUAL"**

**Plástico ABS.**

Adaptador de enchufe automático dual. Enchufe con tomacorriente para cargar dispositivos personales. Salida USB: 5 V / 2,0 amperios.  
8,3 x 2,6 x 3,7 cm

Cumple con la legislación vigente: EMC • WEE(REE)  
Precio de técnica de personalización: Digital print 15 x 6 mm

Und.	50	100	250	>1.000	
€	6,74	6,40	6,08	5,78	Precio sin marcaje
€	<b>7,14</b>	<b>6,72</b>	<b>6,32</b>	<b>6,00</b>	<b>Precio con marcaje *</b>

10417800



**// SOPORTE PARA TELÉFONO "SWIVEL"**

**Plástico.**

Viaja con manos libres con este soporte de dispositivo móvil con pie para fijación en el parabrisas. Un anillo adhesivo opcional permite la colocación en el salpicadero. Gira 360 grados para hacer la navegación más fácil para el conductor. No incluye ningún instrumento de navegación.  
ø 6,3 x 9,5 cm

Precio de técnica de personalización: Tampografía 10 x 15 mm

Und.	50	100	250	>1.000	
€	3,48	3,30	3,14	2,98	Precio sin marcaje
€	<b>3,88</b>	<b>3,62</b>	<b>3,38</b>	<b>3,20</b>	<b>Precio con marcaje *</b>



10419700

**// SOPORTE CARGADOR PARA TELEFONO "ROVER"**

**Plástico ABS.**

Adaptador de coche de doble puerto para cargar tus dispositivos personales y soporte para móvil con ventosa para sujetar tu teléfono mientras conduces. Salida: 5 voltios / 2,1 A.  
ø 3 x 3 x 11 cm

Cumple con la legislación vigente: EMC • WEE(REE)  
Precio de técnica de personalización: Tampografía ø 13 mm

Und.	50	100	250	>1.000	
€	5,98	5,98	5,98	5,98	Precio sin marcaje
€	<b>6,32</b>	<b>6,24</b>	<b>6,16</b>	<b>6,12</b>	<b>Precio con marcaje *</b>





12600500

### // ALCOHOLÍMETRO ELECTRÓNICO

Plástico ABS.

Analiza la concentración de alcohol al soplar por el dispositivo. El resultado de la medición se indica mediante luces LED de colores. (Dado que se trata de un artículo promocional, no debe utilizarse como una indicación fiel de las concentraciones reales de alcohol). Requiere 2 pilas AAA (no incluidas). 8 x 4 x 1,5 cm

Cumple con la legislación vigente: EMC • WEE(REE)

Precio de técnica de personalización: Tampografía 20 x 15 mm

Und.	50	100	250	>1.000	
€	9,02	8,56	8,14	7,74	Precio sin marcaje
€	<b>9,56</b>	<b>9,00</b>	<b>8,50</b>	<b>8,08</b>	<b>Precio con marcaje *</b>



10403701

### // CINTA MÉTRICA DE 1,5 M

Plástico.

Una cinta métrica redonda de 1,5 metros con centímetros por una cara y pulgadas en la otra. ø 5 x 1,4 cm

Precio de técnica de personalización: Tampografía ø 35 mm

Und.	100	250	500	>1.000	
€	0,56	0,54	0,52	0,50	Precio sin marcaje
€	<b>1,00</b>	<b>0,90</b>	<b>0,86</b>	<b>0,84</b>	<b>Precio con marcaje *</b>



10418500

### // REGLA PLEGABLE 0,5M

Plástico ABS.

Regla con llavero. Impreso con 50 cm en un lado y 20 pulgadas en el otro lado. Dividido en varias piezas plegables. 6,8 x 0,8 x 2,5 cm

Precio de técnica de personalización: Tampografía 40 x 17 mm

Und.	100	250	500	>1.000	
€	1,36	1,30	1,24	1,18	Precio sin marcaje
€	<b>1,68</b>	<b>1,54</b>	<b>1,48</b>	<b>1,40</b>	<b>Precio con marcaje *</b>



10418600

### // REGLA PLEGABLE 2M

Plástico ABS.

Regla con llavero. Impreso con 200 cm en un lado y 79 pulgadas en el otro lado. Dividido en varias piezas plegables. 23,3 x 1 x 2,8 cm

Precio de técnica de personalización: Tampografía 70 x 20 mm

Und.	100	250	500	>1.000	
€	2,04	1,94	1,84	1,74	Precio sin marcaje
€	<b>2,36</b>	<b>2,18</b>	<b>2,08</b>	<b>1,96</b>	<b>Precio con marcaje *</b>



10421101

10421102

10421100

10421103

### // LLAVERO CON CINTA MÉTRICA "ROCCO"

Plástico ABS.

Cinta métrica de 1 metro, retráctil y con bloqueo, con centímetros y pulgadas. El botón de bloqueo lateral mantiene fija la cinta. Sujeción de goma. Llavero de metal. 3,8 x 3,9 x 1,4 cm

Precio de técnica de personalización: Tampografía ø 25 mm

Und.	500	1.000	2.500	>5.000	
€	0,70	0,66	0,62	0,58	Precio sin marcaje
€	<b>0,90</b>	<b>0,86</b>	<b>0,80</b>	<b>0,76</b>	<b>Precio con marcaje *</b>



10419903

10419902

10419900

10419901

### // LLAVERO MULTIHERRAMIENTA 4 EN 1 "GEO"

Plástico PS.

Llavero con cinta métrica de 1 metro con centímetros y pulgadas, abrebotellas y luz LED blanca individual. Llavero dividido de metal de Ø 32 mm. 4 pilas de botón AG3 incluidas e instaladas. 5,1 x 4,2 x 1,2 cm

Cumple con la legislación vigente: EMC • WEE(REE) • Directiva sobre Pilas

Precio de técnica de personalización: Tampografía 40 x 20 mm

Und.	100	250	500	>1.000	
€	1,44	1,44	1,44	1,44	Precio sin marcaje
€	<b>1,70</b>	<b>1,62</b>	<b>1,60</b>	<b>1,58</b>	<b>Precio con marcaje *</b>

\* Incluido 1 color, 1 posición • Puesta en máquina no incluida • Otras técnicas de marcaje disponibles • Contáctanos para cantidades inferiores al mínimo

NEW



10421702

10421701

10421700

### // LLAVERO MULTIHERRAMIENTA 4 EN 1 "CULLEN"

Plástico HIPS.

Llavero con cinta métrica de 1 metro con centímetros y pulgadas, portapuntas con puntas de estrella y plana, luz LED blanca individual y llavero dividido de metal de Ø 32 mm. 2 pilas de botón 2CR1220 incluidas e instaladas. ø 5,9 x 5,9 x 2 cm

Cumple con la legislación vigente: EMC • WEE(REE) • Directiva sobre Pilas  
Precio de técnica de personalización: Tampografía ø 35 mm

Und.	100	250	500	>1.000	
€	2,30	2,18	2,08	1,98	Precio sin marcaje
€	<b>2,62</b>	<b>2,42</b>	<b>2,32</b>	<b>2,20</b>	<b>Precio con marcaje *</b>



10406500

### // CINTA MÉTRICA DE 2 M CON NIVEL

Plástico.

Cinta métrica de 2 metros con libreta, bolígrafo y pinza para cinturón. Incluye un nivel. Indica centímetros y pulgadas. 8 x 6 x 2,5 cm

Precio de técnica de personalización: Tampografía 43 x 45 mm

Und.	100	250	500	>1.000	
€	1,14	1,14	1,14	1,14	Precio sin marcaje
€	<b>1,40</b>	<b>1,32</b>	<b>1,30</b>	<b>1,28</b>	<b>Precio con marcaje *</b>



10403800

### // CINTA MÉTRICA DE 3 M

Plástico.

Cinta métrica de 3 metros con pinza para cinturón y muñequera. Indica centímetros y pulgadas. 6,2 x 5,7 x 3,1 cm

Precio de técnica de personalización: Tampografía ø 47 mm

Und.	100	250	500	>1.000	
€	1,36	1,30	1,24	1,18	Precio sin marcaje
€	<b>1,80</b>	<b>1,66</b>	<b>1,58</b>	<b>1,52</b>	<b>Precio con marcaje *</b>



10403900

### // CINTA MÉTRICA DE 3 M

Plástico.

Cinta métrica de 3 metros con pinza para cinturón. Indica centímetros y pulgadas. 6 x 3,5 x 5,9 cm

Precio de técnica de personalización: Tampografía ø 27 mm

Und.	100	250	500	>1.000	
€	2,04	1,94	1,84	1,74	Precio sin marcaje
€	<b>2,48</b>	<b>2,30</b>	<b>2,18</b>	<b>2,08</b>	<b>Precio con marcaje *</b>



10408600

### // CINTA MÉTRICA DE 5 M

Plástico.

Cinta métrica de 5 metros con pinza para cinturón. Indica centímetros y pulgadas. 7 x 7 x 4 cm

Precio de técnica de personalización: Tampografía ø 32 mm

Und.	100	250	500	>1.000	
€	2,98	2,84	2,70	2,56	Precio sin marcaje
€	<b>3,42</b>	<b>3,20</b>	<b>3,04</b>	<b>2,90</b>	<b>Precio con marcaje *</b>



10409700

### // CÚTER "HOOST"

Plástico.

Un cúter con cuchilla retráctil automática. 13 x 2,5 x 1,6 cm

Precio de técnica de personalización: Tampografía 50 x 18 mm

Und.	100	250	500	>1.000	
€	0,56	0,54	0,52	0,50	Precio sin marcaje
€	<b>0,82</b>	<b>0,74</b>	<b>0,70</b>	<b>0,66</b>	<b>Precio con marcaje *</b>



// **NAVAJA DE BOLSILLO 5 EN 1 "OSCAR"**

**Plástico ABS.**  
Navaja de bolsillo con tijeras, pinzas, palillo, lima de uñas y minillavero de metal.  
5,9 x 1,7 x 0,8 cm

Precio de técnica de personalización: Tampografía 45 x 10 mm

Und.	100	250	500	>1.000	
€	0,84	0,84	0,84	0,84	Precio sin marcaje
€	<b>1,10</b>	<b>1,02</b>	<b>1,00</b>	<b>0,98</b>	<b>Precio con marcaje *</b>



// **NAVAJA BOLSILLO 3 EN 1**

**Aluminio.**  
Linterna LED con cuchillo y abridor de botellas. Pilas incluidas.  
7,6 x 3,5 x ,8 cm

Cumple con la legislación vigente: EMC • WEE(REE) • Directiva sobre Pilas  
Precio de técnica de personalización: Tampografía 40 x 12 mm

Und.	50	100	250	>1.000	
€	3,48	3,30	3,14	2,98	Precio sin marcaje
€	<b>3,88</b>	<b>3,62</b>	<b>3,38</b>	<b>3,20</b>	<b>Precio con marcaje *</b>



// **NAVAJA MULTIFUNCIÓN**

**Metal.**  
Caja de estaño con una navaja de 15 funciones. El cuchillo se enriquece con una incrustación de madera. Incluye una caja de estaño de presentación.  
11 x 7,5 x 3 cm

Precio de técnica de personalización: Tampografía 35 x 6 mm

Und.	50	100	250	>1.000	
€	6,98	6,64	6,30	5,98	Precio sin marcaje
€	<b>7,78</b>	<b>7,32</b>	<b>6,92</b>	<b>6,58</b>	<b>Precio con marcaje *</b>



// **NAVAJA DE 3 USOS "REMY"**

**Aluminio.**  
Navaja plegable con función de linterna y cortador reemplazable con tapón de protección. Pila incluida.  
9,4 x 3,5 x 2,2 cm

Cumple con la legislación vigente: EMC • WEE(REE) • Directiva sobre Pilas  
Precio de técnica de personalización: Tampografía 34 x 10 mm

Und.	50	100	250	>1.000	
€	12,34	11,72	11,14	10,58	Precio sin marcaje
€	<b>12,74</b>	<b>12,04</b>	<b>11,38</b>	<b>10,80</b>	<b>Precio con marcaje *</b>



// **TARJETA-HERRAMIENTAS 15 EN 1**

**Acero inoxidable.**  
Pieza con 15 funciones en una sola tarjeta.  
8 x 5,5 x ,3 cm

Precio de técnica de personalización: Tampografía 10 x 10 mm

Und.	100	250	500	>1.000	
€	1,10	1,10	1,10	1,10	Precio sin marcaje
€	<b>1,36</b>	<b>1,28</b>	<b>1,26</b>	<b>1,24</b>	<b>Precio con marcaje *</b>



// **LLAVERO LINTERNA HERRAMIENTAS "MAXX"**

Este llavero multi-funcional te ofrece un destornillador normal y un destornillador Phillips, ambos en 2 tamaños, combinados con una luz LED brillante. Pilas incluidas. 7,6 x 2,8 x 1,3 cm

Cumple con la legislación vigente: EMC • WEE(REE) • Directiva sobre Pilas  
Precio de técnica de personalización: Tampografía 60 x 18 mm

Und.	100	250	500	>1.000	
€	1,62	1,54	1,46	1,38	Precio sin marcaje
€	<b>1,94</b>	<b>1,78</b>	<b>1,70</b>	<b>1,60</b>	<b>Precio con marcaje *</b>

\* Incluido 1 color, 1 posición • Puesta en máquina no incluida • Otras técnicas de marcaje disponibles • Contáctanos para cantidades inferiores al mínimo





10411500

### // MINI CAJA DE HERRAMIENTAS CON LINTERNA "RENO"

Incluye tres apliques de cabeza plana y otros tres cabezales. Destornillador magnetizado que mantiene todos los cabezales en su lugar. Luz LED. Pilas incluidas. 10 x 1,7 x 3,1 cm

Cumple con la legislación vigente: EMC • WEE(REE) • Directiva sobre Pilas  
 Precio de técnica de personalización: Tampografía 75 x 20 mm

Und.	100	250	500	>1.000	
€	1,36	1,30	1,24	1,18	Precio sin marcaje
€	<b>2,02</b>	<b>1,86</b>	<b>1,72</b>	<b>1,56</b>	<b>Precio con marcaje *</b>



10408100

### // MULTIHERRAMIENTAS "ENGINEER"

**Plástico.**  
 Destornillador compacto con nivel y luz LED con interruptor, puntas de estrella y planas pequeñas y grandes. Pilas incluidas. 14 x 3 x 2 cm

Cumple con la legislación vigente: EMC • WEE(REE) • Directiva sobre Pilas  
 Precio de técnica de personalización: Tampografía 70 x 10 mm

Und.	100	250	500	>1.000	
€	1,42	1,34	1,28	1,22	Precio sin marcaje
€	<b>1,74</b>	<b>1,58</b>	<b>1,52</b>	<b>1,44</b>	<b>Precio con marcaje *</b>



10417000

### // SET DESTORNILLADORES "DUKE"

**Aluminio.**  
 El destornillador en forma de pluma tiene un clip para facilitar su almacenamiento, una luz para encendido / apagado en la parte inferior y 3 opciones diferentes de destornillador (Philips, Slot y Hexalobular), que todos vienen en pareja. En total 6 terminales. ø 1,2 x 13 cm

Cumple con la legislación vigente: EMC • WEE(REE) • Directiva sobre Pilas  
 Precio de técnica de personalización: Tampografía 40 x 8 mm

Und.	50	100	250	>1.000	
€	3,04	2,88	2,74	2,60	Precio sin marcaje
€	<b>3,58</b>	<b>3,32</b>	<b>3,10</b>	<b>2,94</b>	<b>Precio con marcaje *</b>



10209401

### // LLAVERO MULTI-HERRAMIENTA

**Aluminio.**  
 Set herramienta 7 funciones con linterna LED. 6 x 3 x 1,6 cm

Cumple con la legislación vigente: EMC • WEE(REE) • Directiva sobre Pilas  
 Precio de técnica de personalización: Tampografía 38 x 8 mm

Und.	50	100	250	>1.000	
€	4,64	4,40	4,18	3,98	Precio sin marcaje
€	<b>5,18</b>	<b>4,84</b>	<b>4,54</b>	<b>4,32</b>	<b>Precio con marcaje *</b>



19543853



10415001

// **MULTIHERRAMIENTA "TONKA"**

**Metal.**  
15 Funciones y funda simil piel.  
2,5 x 11 x 4 cm

Precio de técnica de personalización: Tampografía 60 x 6 mm

Und.	50	100	250	>1.000	
€	5,22	4,96	4,72	4,48	Precio sin marcaje
€	<b>6,02</b>	<b>5,64</b>	<b>5,34</b>	<b>5,08</b>	<b>Precio con marcaje *</b>

// **MINI SET HERRAMIENTAS "CASPER"**

**Aluminio.**  
Herramienta compacta con 11 múltiples funciones y una bolsa de nylon.  
6,7 x 3,1 x 0,8 cm

Precio de técnica de personalización: Tampografía 20 x 3 mm

Und.	50	100	250	>1.000	
€	5,70	5,70	5,70	5,70	Precio sin marcaje
€	<b>6,04</b>	<b>5,96</b>	<b>5,88</b>	<b>5,84</b>	<b>Precio con marcaje *</b>



10409900



19538001

// **MULTI-HERRAMIENTA "CASPER"**

**Aluminio.**  
Multi-herramienta de 11 funciones presentada en funda de nylon.  
10 x 4,4 x 2 cm

Precio de técnica de personalización: Tampografía 30 x 4 mm

Und.	50	100	250	>1.000	
€	9,66	9,18	8,72	8,28	Precio sin marcaje
€	<b>10,46</b>	<b>9,86</b>	<b>9,34</b>	<b>8,88</b>	<b>Precio con marcaje *</b>

// **MULTIHERRAMIENTA GRANDE**

**Metal.**  
10 Funciones con 9 Puntas de destornillador en una funda.  
7 x 14 x 3 cm

Precio de técnica de personalización: Tampografía 80 x 6 mm

Und.	50	100	250	>1.000	
€	11,64	11,06	10,50	9,98	Precio sin marcaje
€	<b>12,44</b>	<b>11,74</b>	<b>11,12</b>	<b>10,58</b>	<b>Precio con marcaje *</b>

\* Incluido 1 color, 1 posición • Puesta en máquina no incluida • Otras técnicas de marcaje disponibles • Contáctanos para cantidades inferiores al mínimo



### // SET DE 19 HERRAMIENTAS

#### 600D y PU.

Un set de 19 herramientas pequeño y plegable, con mosquetón para un almacenamiento sencillo. El set contiene: 4 llaves de vaso (7-8-9-10 mm), 1 boca para destornilladores, 10 puntas de destornillador, 1 prolongador y 3 sets de llaves hexagonales (3-4-5 mm).

14,5 x 8 x 3,5 cm

Precio de técnica de personalización: Serigrafía 100 x 20 mm

Und.	50	100	250	>1.000	
€	6,38	6,06	5,76	5,48	Precio sin marcaje
€	<b>7,58</b>	<b>6,94</b>	<b>6,54</b>	<b>6,08</b>	<b>Precio con marcaje *</b>



10417100



### // SET DE 25 HERRAMIENTAS

#### Nylon 420 D.

Un práctico kit con mango de destornillador, 10 puntas, conector, 4 llaves de vaso, pinzas, 2 alicates y 6 herramientas de precisión, con una bolsa de nylon.

16 x 16 x 4 cm

Precio de técnica de personalización: Serigrafía 40 x 50 mm

Und.	50	100	250	>1.000	
€	12,24	11,62	11,04	10,48	Precio sin marcaje
€	<b>13,84</b>	<b>12,90</b>	<b>12,20</b>	<b>11,44</b>	<b>Precio con marcaje *</b>



19539803



### // SET DE 24 HERRAMIENTAS

#### Metal.

6 destornilladores, 10 puntas, conector, 4 llaves de vaso, 2 alicates y pinzas combinadas en una caja de herramientas de hojalata.

13,5 x 18 x 3 cm

Precio de técnica de personalización: Serigrafía 70 x 30 mm

Und.	25	50	100	>500	
€	13,86	13,16	12,50	11,88	Precio sin marcaje
€	<b>15,30</b>	<b>14,36</b>	<b>13,38</b>	<b>12,54</b>	<b>Precio con marcaje *</b>



19538537





10400700



19547280



19538546

**// CHALECO REFLECTANTE PARA NIÑOS**

**Poliéster.**

Asegúrate de que tus hijos sean siempre visibles con este chaleco reflectante para niños. Según EN1150. 40 x 52 cm

Cumple con la legislación vigente: EN 1150

Precio de técnica de personalización: Serigrafía 200 x 180 mm

Und.	50	100	250	>1.000	
€	2,90	2,76	2,62	2,48	Precio sin marcaje
€	<b>4,04</b>	<b>3,78</b>	<b>3,46</b>	<b>3,14</b>	<b>Precio con marcaje *</b>

**// CHALECO REFLECTANTE**

**Poliéster.**

Hazte ver en el tráfico con esta chaqueta de seguridad. Según EN 471. 65 x 65 cm

Cumple con la legislación vigente: ISO EN 20471

Precio de técnica de personalización: Serigrafía 130 x 110 mm

Und.	50	100	250	>1.000	
€	3,84	3,64	3,46	3,28	Precio sin marcaje
€	<b>4,98</b>	<b>4,66</b>	<b>4,30</b>	<b>3,94</b>	<b>Precio con marcaje *</b>



10401000



10409500

**// CHALECO SEGURIDAD CON FUNDA**

**Poliéster.**

Se visible en la carretera con este chaleco de seguridad que cumple la normativa EN471. 20 x 14 x 3,3 cm

Cumple con la legislación vigente: ISO EN 20471

Precio de técnica de personalización: Serigrafía 120 x 100 mm

Und.	50	100	250	>1.000	
€	3,38	3,38	3,38	3,38	Precio sin marcaje
€	<b>4,22</b>	<b>4,10</b>	<b>3,94</b>	<b>3,80</b>	<b>Precio con marcaje *</b>

**// SET DE SEGURIDAD DE 5 PIEZAS PARA NIÑOS**

**Poliéster.**

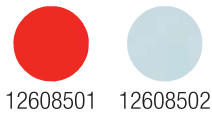
Incluye un chaleco reflectante según EN1150, adhesivo de mono, osito reflectante con correa, brazalete y mochila. Grabación sólo posible en la bolsa y el chaleco. 18 x 40 x 5 cm

Cumple con la legislación vigente: AZO • Formaldehído • Ftalatos • EN 1150

Precio de técnica de personalización: Serigrafía 180 x 270 mm

Und.	50	100	250	>1.000	
€	8,74	8,30	7,88	7,48	Precio sin marcaje
€	<b>10,40</b>	<b>9,84</b>	<b>9,26</b>	<b>8,68</b>	<b>Precio con marcaje *</b>

\* Incluido 1 color, 1 posición • Puesta en máquina no incluida • Otras técnicas de marcaje disponibles • Contáctanos para cantidades inferiores al mínimo



12608501 12608502



12603600

**// CAJA DE TIRITAS**

**Plástico.**  
5 tiritas en caja transparente. Cumple normativa EN 13485.  
3,4 x 1,6 x 8,1 cm

Cumple con la legislación vigente: Seguro para su aplicación médica externa  
Precio de técnica de personalización: Tampografía 60 x 20 mm

Und.	250	500	1.000	>2.500	
€	0,36	0,34	0,32	0,30	Precio sin marcaje
€	<b>0,72</b>	<b>0,68</b>	<b>0,66</b>	<b>0,62</b>	<b>Precio con marcaje *</b>



12608500

**// SET PRIMEROS AUXILIOS 10 PIEZAS**

**PVC.**  
Kit de primeros auxilios en estuche plano. Incluye 4 toallitas de alcohol y 5 tiritas adhesivas de 9x3 cms. Cumple con la normativa EN13485.  
8,4 x 11,8 cm

Cumple con la legislación vigente: Seguro para su aplicación médica externa  
• Ftalatos  
Precio de técnica de personalización: Tampografía 70 x 25 mm

Und.	100	250	500	>1.000	
€	0,54	0,52	0,50	0,48	Precio sin marcaje
€	<b>0,86</b>	<b>0,76</b>	<b>0,74</b>	<b>0,70</b>	<b>Precio con marcaje *</b>



12603700

**// KIT PRIMEROS AUXILIOS 6 PZAS**

**Plástico.**  
Kit de primeros auxilios contiene 2 esparadrapos, 2 toallitas impregnadas en alcohol y 1 toallita húmeda. Cumple con la normativa 13485.  
8,5 x 6,5 x 2,5 cm

Cumple con la legislación vigente: Seguro para su aplicación médica externa  
Precio de técnica de personalización: Tampografía 40 x 35 mm

Und.	100	250	500	>1.000	
€	1,10	1,04	0,98	0,94	Precio sin marcaje
€	<b>1,54</b>	<b>1,40</b>	<b>1,32</b>	<b>1,28</b>	<b>Precio con marcaje *</b>



10211300

**// KIT PRIMEROS AUXILIOS**

**Plástico.**  
Paquete de gasas, láminas de jabón, toallitas húmedas, 5 tiritas y apósitos en caja transparente roja con lanyard. Cumple normativa EN13845.  
11 x 8 x 1,5 cm

Cumple con la legislación vigente: Seguro para su aplicación médica externa  
Precio de técnica de personalización: Tampografía 45 x 40 mm

Und.	100	250	500	>1.000	
€	2,54	2,42	2,30	2,18	Precio sin marcaje
€	<b>2,98</b>	<b>2,78</b>	<b>2,64</b>	<b>2,52</b>	<b>Precio con marcaje *</b>



10204000



**// KIT DE PRIMEROS AUXILIOS DE 20 PIEZAS**

**Nylon 70D.**

5 apósitos adhesivos, 4 almohadillas de alcohol, venda, venda triangular, 2 impermeables, gasas y tijeras en una bolsa de nylon. Según EN13485. 13 x 9,5 x 4,5 cm

Cumple con la legislación vigente: Seguro para su aplicación médica externa  
 Precio de técnica de personalización: Serigrafía 70 x 30 mm

Und.	50	100	250	>1.000	
€	2,30	2,30	2,30	2,30	Precio sin marcaje
€	<b>3,14</b>	<b>2,82</b>	<b>2,74</b>	<b>2,56</b>	<b>Precio con marcaje *</b>



12601100

**// BOTIQUÍN PRIMEROS AUXILIOS 17 PIEZAS**

**Funda de EVA.**

Funda de EVA que incluye 4 toallitas de alcohol, 1 esponja de tejido sin tejer, 5 tiritas, 1 esparadrapo, 1 venda, tijeras, 2 agujas y 1 venda triangular. Cumple con la normativa EN13485. 16 x 12 x 5,5 cm

Cumple con la legislación vigente: Seguro para su aplicación médica externa  
 Precio de técnica de personalización: Serigrafía 90 x 25 mm

Und.	50	100	250	>1.000	
€	6,58	6,26	5,94	5,64	Precio sin marcaje
€	<b>8,18</b>	<b>7,54</b>	<b>7,10</b>	<b>6,60</b>	<b>Precio con marcaje *</b>

\* Incluido 1 color, 1 posición • Puesta en máquina no incluida • Otras técnicas de marcaje disponibles • Contáctanos para cantidades inferiores al mínimo



## // KIT PRIMEROS AUXILIOS 20 PZAS

70D nylon.

Bolsa de primeros auxilios que contiene un chaleco de seguridad EN 471 compatible, 5 parches, 4 toallitas impregnadas en alcohol, 2 esponjas no tejidas, un vendaje de triángulo, un vendaje de PBT, tijeras, alfileres 2, una manta de seguridad y las pinzas. Cumple con la normativa EN13485.

15 x 15 x 8 cm

Cumple con la legislación vigente: Seguro para su aplicación médica externa

• ISO EN 20471

Precio de técnica de personalización: Serigrafía 65 x 25 mm

Und.	25	50	100	>500	
€	18,64	17,70	16,82	15,98	Precio sin marcaje
€	<b>20,08</b>	<b>18,90</b>	<b>17,70</b>	<b>16,64</b>	<b>Precio con marcaje *</b>



12603300

## // BOTIQUÍN PRIMEROS AUXILIOS 48 PIEZAS

Funda de EVA.

Este kit de primeros auxilios de emergencia para el coche incluye: triángulo, vendaje, tijeras, 2 pins, 2 vendas, 1 cinta de papel, 15 tiritas, 8 toallitas de alcohol, 2 toallitas húmedas. 10 piezas de gasa, 1 chaleco de seguridad, 1 linterna dinamo. Cumple normativa EN13485.

33 x 13 x 9 cm

Cumple con la legislación vigente: Seguro para su aplicación médica externa

• EMC • WEE(REE) • ISO EN 20471

Precio de técnica de personalización: Serigrafía 180 x 25 mm

Und.	25	50	100	>500	
€	22,14	21,04	19,98	18,98	Precio sin marcaje
€	<b>23,94</b>	<b>22,64</b>	<b>21,26</b>	<b>20,04</b>	<b>Precio con marcaje *</b>



12601200

## // DETECTOR DE HUMO

Plástico.

Detector de humo con alarma que avisa de nivel de batería baja y botón de test. Cumple normativa EN14604. Pilas y material de montaje incluido.

ø 10,1 x 3,4 cm

Cumple con la legislación vigente: EMC • WEE(REE) • Directiva sobre Pilas

• EN 14604

Precio de técnica de personalización: Tampografía 40 x 20 mm

Und.	50	100	250	>1.000	
€	9,88	9,38	8,92	8,48	Precio sin marcaje
€	<b>10,28</b>	<b>9,70</b>	<b>9,16</b>	<b>8,70</b>	<b>Precio con marcaje *</b>



NEW

10422600